

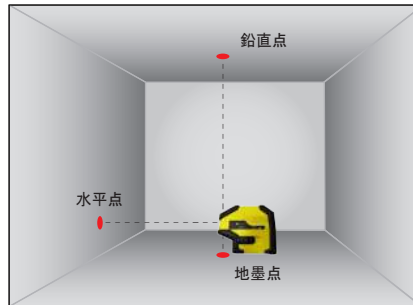
# might

## 鉛直点/水平点/地墨点 レーザー

# MLP-3

(赤ポイントレーザー)

- 「ポイント」照射で明るい場所でも視認性良好
- 鉛直点/水平点/地墨点の3ポイント
- 自動補正及び振り子ロックで照射が可能
- 質量380gで持ち運びラクラク
- マグネット付きの取り付けベースが標準付属
- ベルトに取り付け可能な  
キャリーケースが標準付属



- ・鉛直点(赤ポイント)
- ・水平点(赤ポイント)
- ・地墨点(赤ポイント)

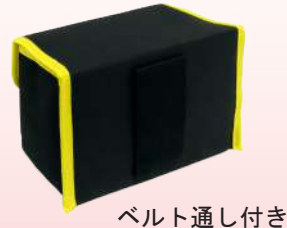
標準価格：44,000円(税別)  
J A N：4580118028005



### ●仕様

型式	MLP-3
出力	2.5mW以下
波長	地墨ポイント：635nm(赤)
指示方式	磁気ダンパー(ジンバル)及び固定
指示精度	5mで±1mm以下
ポイント径	5mでφ3.5mm以下
自動補正範囲	±3°
電源	単三アルカリ乾電池3本
連続点灯時間	約40時間以上 (使用環境や使用電池により異なります)
寸法	H100mm×W66×L119mm
本体質量	380g

専用ケースで  
コンパクト収納



マグネットで鉄骨へ



三脚に取付て水平出しに

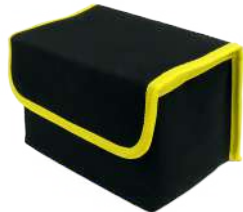


三脚取付  
5/8インチ



### 【標準付属品】

単三アルカリ電池×3本



### 特典1 1年間無料修理

対象商品:マイティライン全機種

マイティラインは1年間無料でメンテナンスいたします。  
※ただし、お客様の過失による場合は修理代を請求させていただきます。

### 特典2 1年間盗難・火災補償

対象商品:マイティライン全機種

マイティラインをご購入いただいたお客様が、盗難・火災に遭われた場合に、同機種または、同等品を提供いたします。  
※加入費無料。1年間有効。被害発生時は手数料のご負担が必要となります。

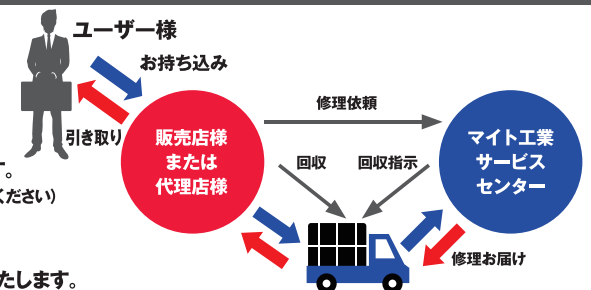
### 特典3 マイトまごころ便

ご購入後に必ず補償証登録が必要です

対象商品:マイティライン全機種

マイトまごころ便は、ヤマト運輸と提携した修理品引き取りシステムです。販売店様と当社サービスセンターを結び、迅速なサービス体制をお約束いたします。

- 修理の流れ
- ①修理のご依頼は FAX:06-6793-4422でお受けいたします。  
(専用のマイトまごころ便引き取り依頼書をFAXしてください)
  - ②回収にお伺いいたします。
  - ③修理完了品は販売店様にお届けします。
  - ④ご請求は販売店様、または代理店様からいたします。



### マイト3大特典

# might マイト工業株式会社

■本社 〒547-0001 大阪市平野区加美北4-5-6  
TEL:06-6793-8531(代)

- 事業所一覧
- 関東支店 TEL:048-297-9133
  - 関東北営業所 TEL:024-928-5422
  - 関西支店 TEL:06-6793-7000
  - 中部営業所 TEL:052-682-3761
  - 札幌営業所 TEL:011-788-4178
  - 中国営業所 TEL:084-959-3763
  - 東北営業所 TEL:022-388-9611
  - 九州営業所 TEL:092-918-7707

<http://www.might-jp.com/>



▼お問い合わせ先

※製品改良のため、仕様および外観は予告なく変更することがあります。20191110000