

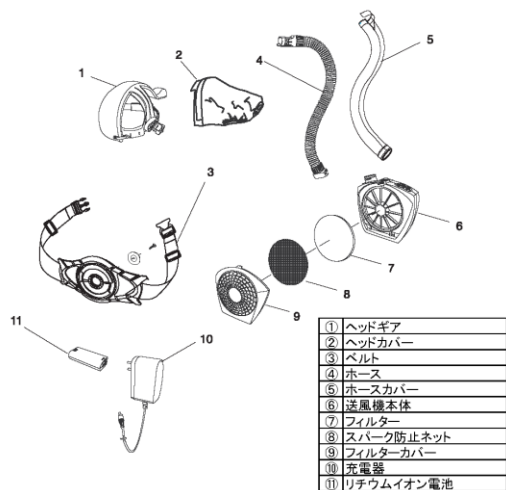
# might 遮光面冷却用送風装置 RM-200HCS

溶接作業での『暑さ・息苦しさ』から溶接作業者の負担を減らします。

- 面体内部の温度を約8.5℃冷却します。
- 送風効果で液晶の曇りを防止します。
- リチウムイオン電池で約500回の充放電が可能です。
- 風量は2段階で設定可能です。
- スパーク防止ネット内蔵でファン本体をスパッターから保護します。



## 標準セット内容



- ① ヘッドギア
- ② ヘッドカバー
- ③ ベルト
- ④ ホース
- ⑤ ホースカバー
- ⑥ 送風機本体
- ⑦ フィルター
- ⑧ スパーク防止ネット
- ⑨ フィルターカバー
- ⑩ 充電蓋
- ⑪ リチウムイオン電池

## 【仕様】

品名	遮光面冷却用送風装置	
型式	RM-200HCS	
電源	リチウムイオンバッテリー	
バッテリー充電回数	約500回	
連続使用時間	弱	約6時間（連続使用）※1
	強	約4.5時間（連続使用）※1
充電時間	約4時間 ※1	
流量	弱	170L/分
	強	200L/分
動作温度	-5℃～55℃	
保管温度	-20℃～60℃	
サイズ	送風機本体	W168mm×L173mm×H63mm
	ベルト	幅 48mm × 長さ 1450mm（折返し分含む）
	ホース	長さ 1000mm（ジョイント部分含む）
質量	726g（リチウムイオン電池、ベルト、ホース含む）	

※1 使用環境や使用条件により異なる場合があります。



マイト工業株式会社

▼ お問い合わせ先

- 本社 〒547-0001 大阪市平野区加美北4丁目5-6
- 関東支店 TEL: 048-297-9133 ■関東北営業所 TEL: 024-928-5422
- 関西支店 TEL: 06-6793-7000 ■中部営業所 TEL: 052-682-3761
- 札幌営業所 TEL: 011-788-4178 ■九州営業所 TEL: 092-918-7707
- 東北営業所 TEL: 022-388-9611 ■中国出張所 TEL: 084-959-3763

ホームページ <http://www.might-jp.com>